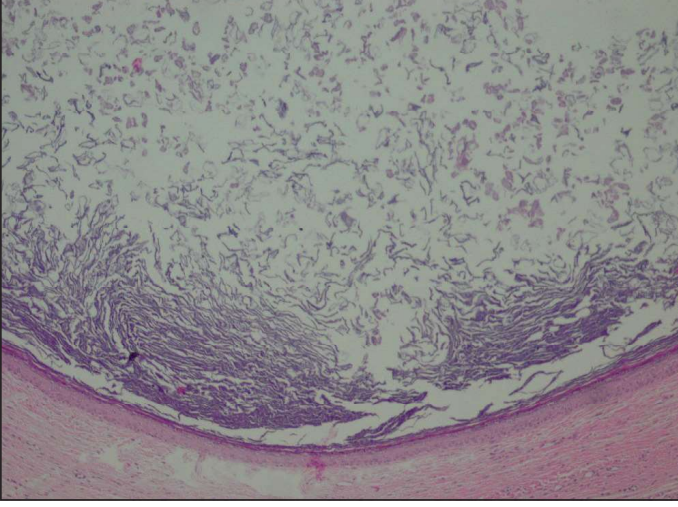
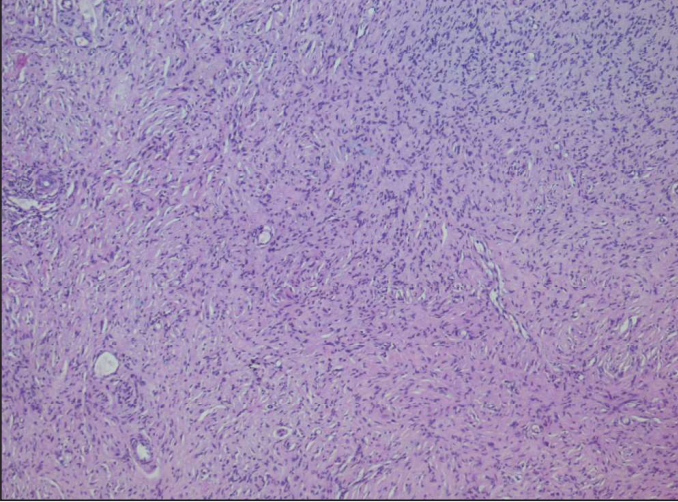


Dermoid Kist



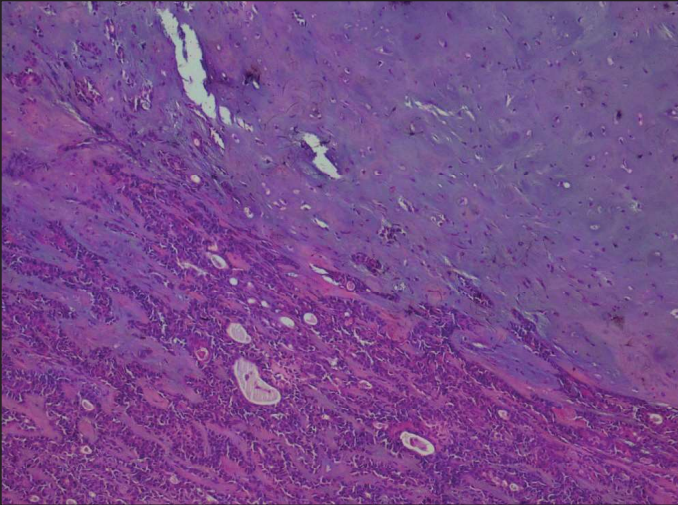
Dermoid Kist Histopatolojik Görüntüsü

Nörofibrom



Nörofibrom Histopatolojik Görüntüsü

Pleomorfik Adenom



Pleomorfik Adenom Histopatolojik Görüntüsü

SS-174

Baş - Boyun Cerrahisi

TİROİD NODÜLLERİNDE BİLGİSAYARLI TOMOGRAFİ GÖRÜNTÜLEME TEMELLİ DOKU ANALİZİ (TEXTURE ANALİZ) DEĞERLENDİRMESİ

Sefa İncaz¹, Orhan Asya², Nuri Çagatay Çimşit³, Hakan Kocaöz³, Pelin Bağcı Çulçü⁴, Burak Kersin⁵, Ali Cemal Yumuşakhuylu²

¹Şanlıurfa Eğitim ve Araştırma Hastanesi

²Marmara Üniversitesi KBB Ana Bilim Dalı

³Marmara Üniversitesi Radyoloji Ana Bilim Dalı

⁴Marmara Üniversitesi Patoloji Ana Bilim Dalı

⁵Kartal Lütfi Kırdar Eğitim ve Araştırma Hastanesi KBB Ana Bilim Dalı

AMAÇ: Çalışmamızın amacı tiroid nodüllerinin BT görüntülerinden elde edilen doku analizi parametreleriyle, benign ve malign nodüllerdeki farklılıkları ortaya koymaktır.

GEREÇ VE YÖNTEM: Çalışmaya, Ocak 2012 ile Nisan 2021 yılları arasında tiroidektomi cerrahisi geçiren, kontrastlı boyun BT çekilmiş ve BT görüntülerinde nodüllerin net ayırt edilebildiği 80 hasta dahil edildi. Bu 80 hastanın BT görüntülemelerinden; nodüllerin farkedildiği 80 görüntü ve aynı hastaların nodülsüz tiroid alanlarından elde edilen 80 görüntü olmak üzere toplamda 160 görüntü alındı. Nodüllerin BT görüntülerinden elde edilen doku analizi parametreleri; preoperatif USG, İİAB ve postoperatif tiroid histopatolojisi ile kıyaslandı. Ayrıca nodülsüz bölgeden alınan kesidin doku analizi yapıldı ve aynı hastanın nodüllü alanından alınan kesidin doku analizi parametreleri ile kıyaslandı.

BULGULAR: Çalışmaya dahil edilen 80 hastanın preoperatif USG özelliklerinden kalsifikasyon varlığı ile doku analizinden elde edilen korelasyon (Correlat) parametresi arasında anlamlı ilişki saptandı (p:0,027). Preoperatif İİAB sonuçları ile nodülden elde edilen doku analizi parametreleriyle istatistiksel olarak anlamlı bir farklılık saptanmadı. Nodülden elde edilen kesidin doku analizi parametreleriyle, postoperatif tiroid histopatolojisi bulguları kıyaslandı ve istatistiksel olarak anlamlı farklılık saptanmadı. Ancak lojistik regresyon modelinde Perc99 (Histogram paneli- %99) ölçümlerindeki artışın malignite riskini azalttığı, Hounsfield Unit ölçümlerindeki artışların ise malignite riskini artırdığı saptandı. Nodülden elde edilen kesidin doku analizi parametreleriyle ile aynı hastanın nodülsüz tiroid dokusundan elde edilen doku analizi parametreleri kıyaslandı. Malign nodüllerde Perc90, Perc99 ve uniformite oranları; benign nodüllerde ise entropi değerleri anlamlı olarak yüksek bulunmuştur.

SONUÇ: Tiroid nodüllerinin BT görüntülerindeki kesitlerden elde edilen doku analizi verileri yararlı tanısal bilgiler sağlar ve tiroid nodülünün değerlendirilmesinde diğer tanısal yöntemlere ilave faydalar sağlayabilir.

Anahtar kelimeler: bilgisayarlı tomografi, doku analizi, tiroid modülü